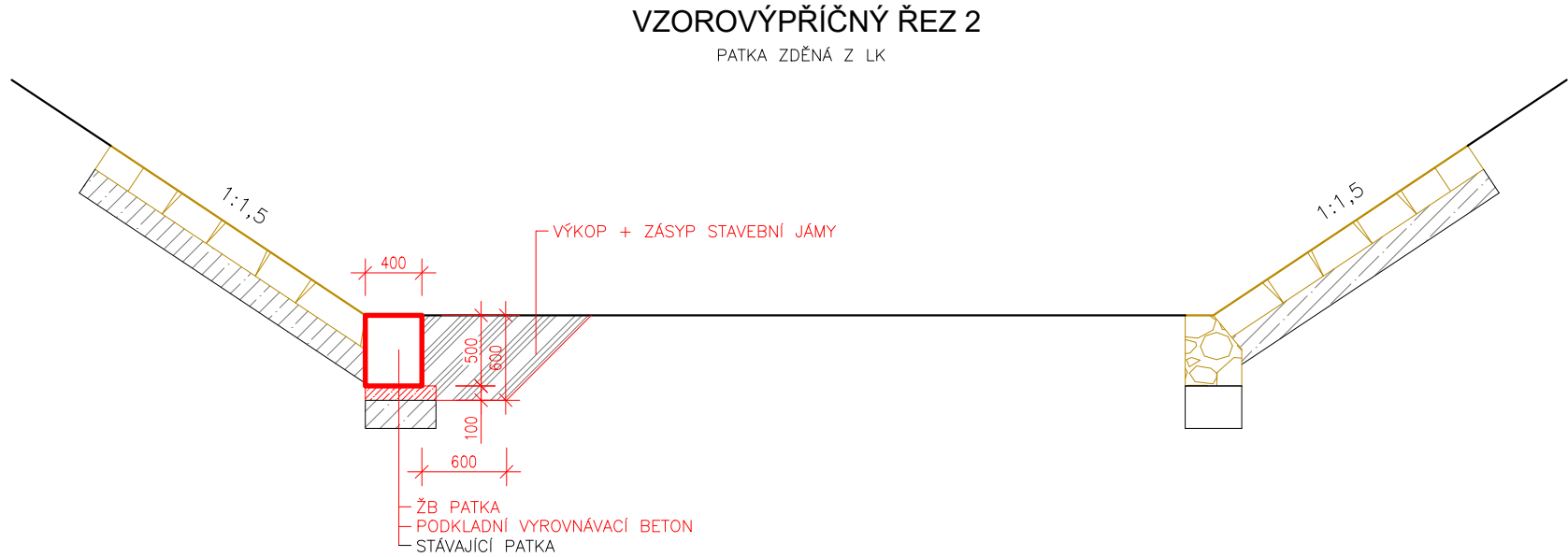
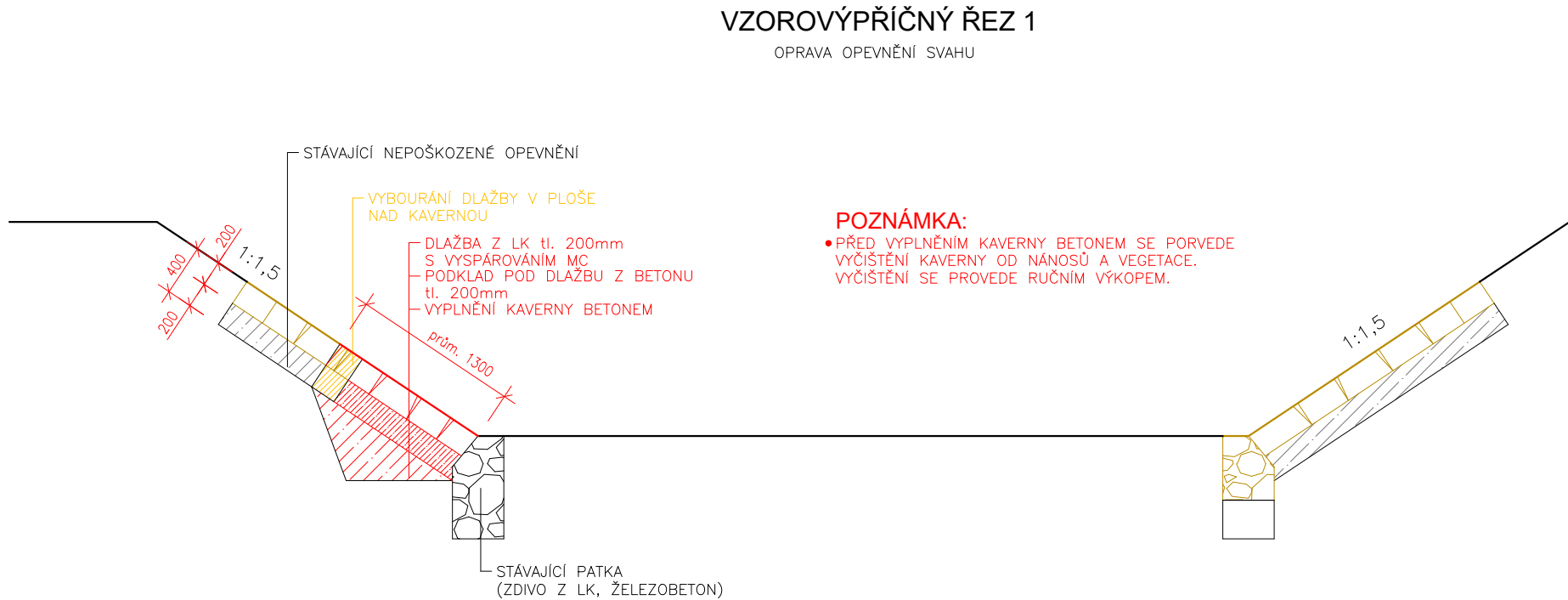
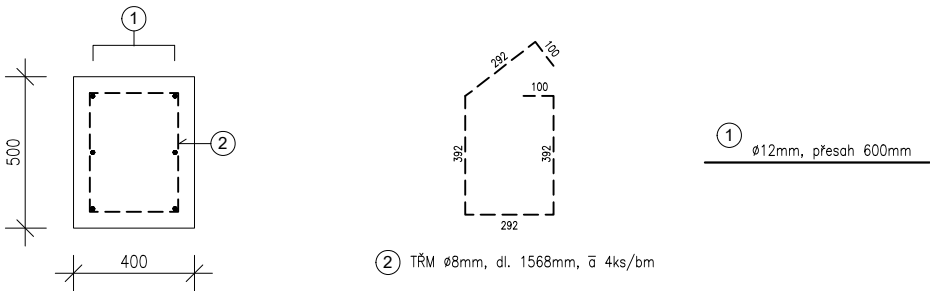


L OPRAVA OPEVNĚNÍ LEVÝ BŘEH
P OPRAVA OPEVNĚNÍ PRAVÝ BŘEH BŘEH



VÝKRES VÝZTUŽE



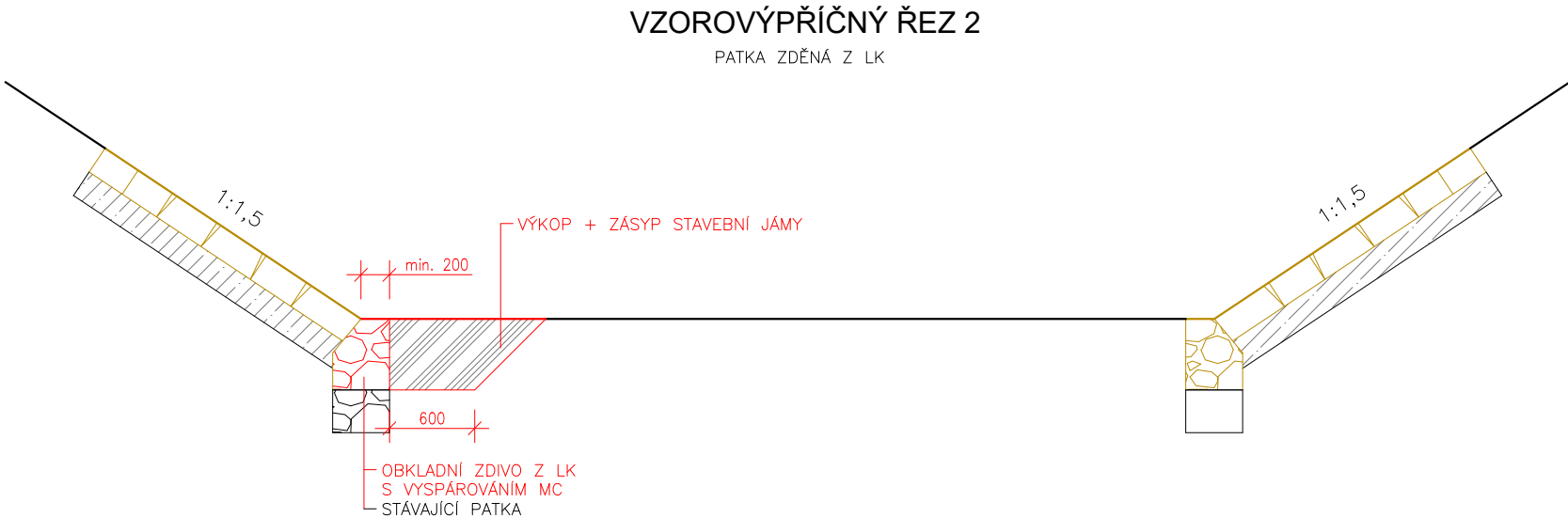
TABULKA VÝZTUŽE na 1bm (bez prořezu)

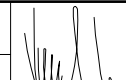

Č.POL.	PRŮMĚR	DĚLKA (m)	POČET (ks)	DL.CELK. (m)	HMOTNOST (kg/m)	HMOTNOST CELK. (kg)
1	Ø12	1	6	6	0,888	5,33
2	Ø8	1,568	4	6,28	0,395	2,49
						7,82

PODKLADNÍ BETON C25/30 XA1
KONSTRUKČNÍ BETON C25/30 XF3 XC4
OCEL 10505
KRYTÍ VÝZTUŽE 50mm

POZNÁMKA:

- ROZSAH OPRAVY DLE VZOROVÝCH ŘEZŮ JE DÁN MÍROU JEDNOTLIVÝCH POŠKOZENÍ OPEVNĚNÍ



Zodpovědný pracovník	Vypracoval		 AQUA CENTRUM Břeclav s.r.o. Kapusty 27, 690 06 Břeclav IČO 60710063, DIČ CZ60710063 tel.: 519 333 689, email: aqc@wo.cz
Ing. Milan Bartošík	Ing. Jan Varadinec		
Investor: Povodí Moravy, s.p., Dřevařská 11, 60200 Brno			Formát
Akce: VVT Bystřička, Chvalčov, těžba sedimentů, oprava toku DOKUMENTACE PRO PROVÁDĚNÍ STAVBY			Datum
			listopad 2021
Příloha: S004 – OPRAVA TOKU V Ř.KM 11,514 – 12,150 OPRAVA BŘEHOVÉHO OPEVNĚNÍ - VZOROVÉ PŘÍČNÉ ŘEZY			Číslo stavby
			Měřítko
			1:50
			Číslo přílohy
			D.1.4.b.5